



Temps de travail

Un point central pour l'avenir de la production maraîchère

- Le développement des exploitations sur petites surfaces, porté par un public souvent non issu du milieu agricole, a remis en cause le fait de consacrer tout son temps à la production afin de laisser plus de place au temps libre.

Réduire le temps de travail, en limitant la surface cultivée

- Sur les exploitations « classiques » de la région le temps de travail pour un exploitant est de 3 000 heures annuelles (60h/semaine)
- L'objectif est d'obtenir un temps de travail réduit dans le système petite surface. Pour notre expérimentation, il a été décidé, en lien avec les professionnels, de considérer un temps de travail exploitant de 2 000 heures annuelles (40h/semaine)



Quel dispositif ?

Estimation du temps de travail annuel à partir :

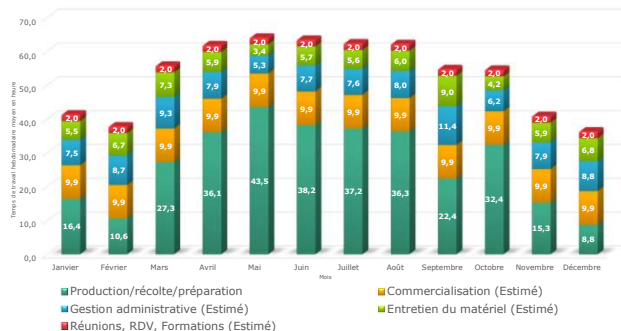
- Des temps de travaux « terrain » mesurés sur le dispositif expérimental
- Des temps de travaux « administratif », « commercialisation », « entretien du matériel » et « réunions, formation » fournis par l'outil « ma calculette temps de travail » du réseau des chambres d'agriculture

	Temps de travail système « petite surface » (0,7 hectare)			Temps de travail système « surface classique » (3,4 hectares)		
	2020-2021	2021-2022	Références régionales Ca69/BTM/CER 2017*	2020-2021	2021-2022	Références régionales Ca69/BTM/CER 2013**
Total temps de travail	2766	2707	3112	7541	7239	7275
<i>Dont travail exploitant</i>	<i>2000</i>	<i>2000</i>	<i>2370</i>	<i>4800</i>	<i>4800</i>	<i>4800</i>
<i>Dont travail salarié</i>	<i>766</i> <i>(0,46 ETP)</i>	<i>707</i> <i>(0,43 ETP)</i>	<i>742</i> <i>(0,45 ETP)</i>	<i>2741</i> <i>(1,7 ETP)</i>	<i>2439</i> <i>(1,5 ETP)</i>	<i>2475</i> <i>(1,5 ETP)</i>
Coût de la main d'œuvre salariée (14,5€/h)	11 112,95 €	10 253,49 €	-	39 752,04 €	35 370,86 €	-
Valorisation horaire exploitant	10,52 €	6,06 €	Moyenne : 4,16 € Fourchette : -6,76 € → 11,63 €	26,62 €	12,48 €	Moyenne : 7,40 € Fourchette : 0 € → 17,40 €
Temps de travail total par m ² développé (en minute)	20,86	19,78	Moyenne : 21,78 Fourchette : 10,08 → 37,26	11,51	11,69	Moyenne : 11,58 Fourchette : 5,94 → 21,06

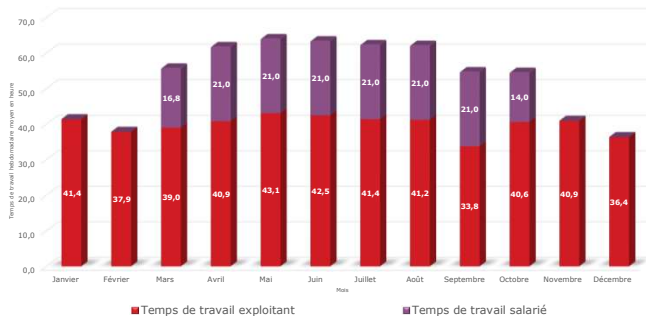
*Bourrelly, S. & Berry, D. (2017). Maraîchage sur petite surface : Données technico-économiques des systèmes maraîchers diversifiés sur moins de 1 ha cultivés. Chambre d'Agriculture de Rhône-Alpes.
**Berry, D. & Danvetto, T. (2013). Agencement technico-économique des systèmes de productions maraîchères diversifiées de Rhône-Alpes. Chambre d'Agriculture de Rhône-Alpes. SDAAL.

Répartition du temps de travail sur le système petite surface

Répartition du temps de travail hebdomadaire pour une exploitation de 7 000m² (données MIPS 2021-2022)



Répartition temps de travail hebdomadaire exploitant/salarié pour une exploitation de 7 000m² (données MIPS 2021-2022)



Contacts
www.mips-aura.fr
Station SERAIL station.serail@wanadoo.fr
Rédigé par Grégory CHANTRE

Partenaire



Avec le soutien financier

